

# TurnOver

**im Einsatz bei RCI Deutschland**

**Erfahrungsbericht**

**Wolfgang Brandt  
Michel Sower**

**25. November 2010**

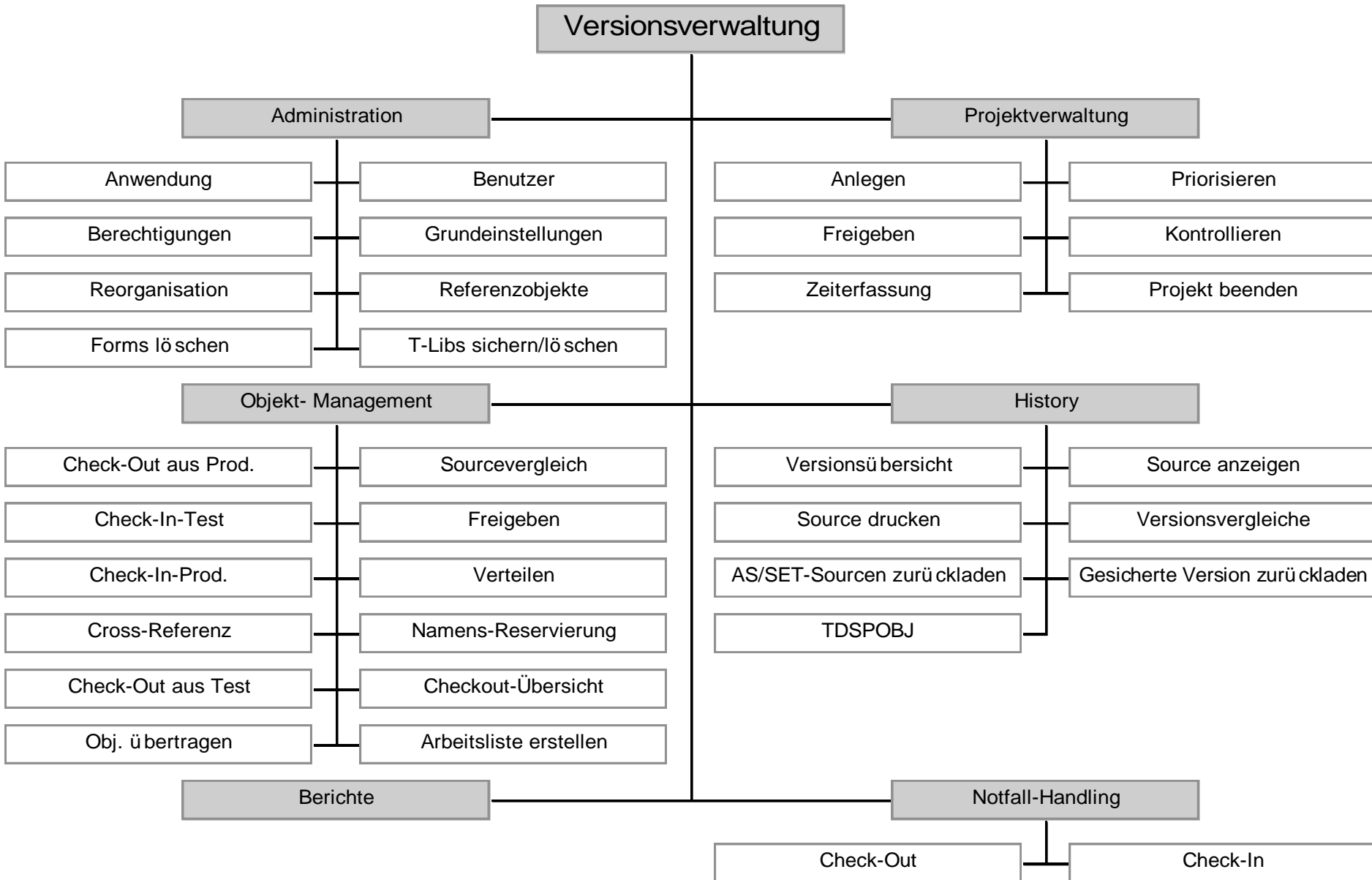


# TurnOver – Einsatz bei RCI-Deutschland

- Im Einsatz seit 19.01.1999
- ATLAS -> ARENA
- AS/400 -> iSeries -> System i (Modell 550, 2 LPAR)
- Programmierumfeld:
  - ↳ AS/SET -> RPG + CLP
  - ↳ ILE RPG + CLLE
  - ↳ COBOL
  - ↳ SQL
  - ↳ DB2 400 (PF + LF + Tables)
  - ↳ JAVA
  - ↳ Query
  - ↳ DTM



# TurnOver - Funktionsschema

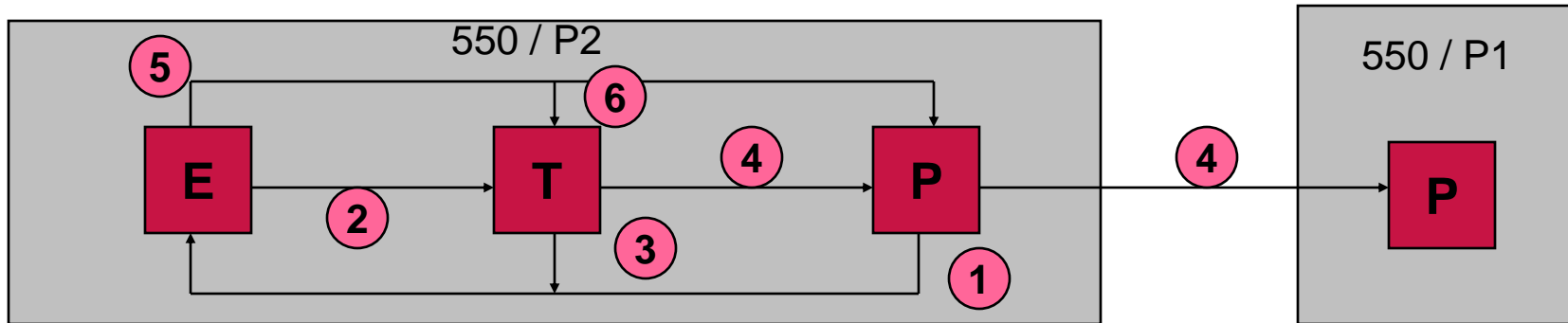


# TurnOver - Applikationen

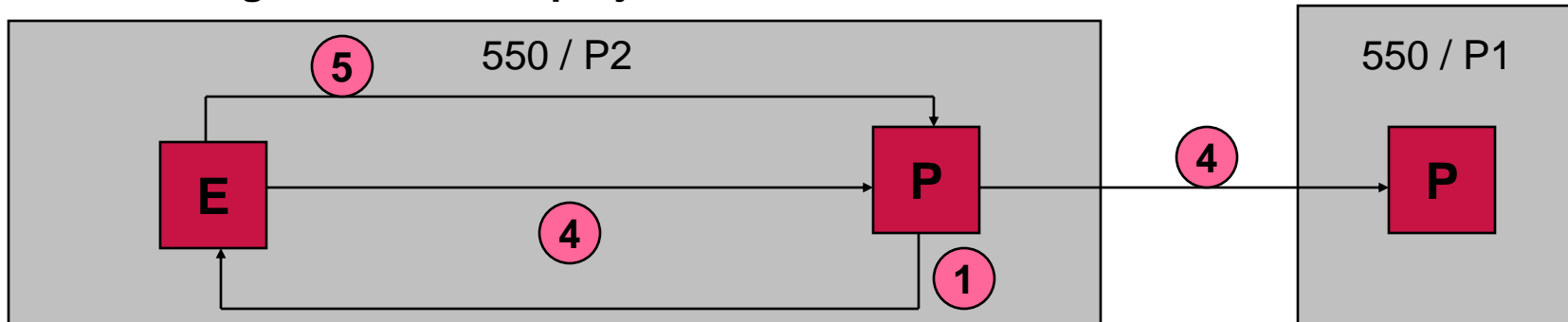
- AMG (ARENA Menü Generator)
- „Feuerwehr“ Umgebung
- Datenbank Umgebungen
- Objekt und Programm Umgebung je Projekt
- Sonder Umgebungen (Scoring, CARIS, RPGRKS)
- Query Umgebung
- JAVA Umgebung



## Entwicklung bei Projekten



## Entwicklung bei Feuerwehrprojekten



# TurnOver - Prozessablauf

	Tätigkeitsbeschreibung	Mitarbeiter
❶	<b>ARBEITSLISTE aufbauen</b> Betroffene Objekte in die Arbeitsliste aufnehmen.	SE / DBA
	<b>CHECKOUT</b> Objekt aus Produktion zur Bearbeitung entnehmen oder neues Objekt in Produktion namentlich reservieren. Das Objekt ist im Bereich Projekte für weitere Entnahmen gesperrt, eine parallele Bearbeitung ist nur im Bereich Feuerwehr möglich.	SE / DBA
❷	<b>FORM Erstellung</b> Objekte zusammenstellen die von Entwicklung nach Test überstellt werden sollen	SE / DBA
❷	<b>FORM Lauf</b> Objekte werden von Entwicklung nach Test überstellt	SE / DBA
❸	<b>CHECKOUT</b> Objekte zur Nachbearbeitung aus Test nach Entwicklung entnehmen.	SE / DBA
❹	<b>FORM Erstellung</b> Objekte zusammenstellen die nach dem Test in Produktion überstellt werden sollen	SE / DBA
	<b>FORM Freigabe</b> Objekte im Form wurden getestet und können in Produktion übernommen werden.	SE und Fachbereich
	<b>FORM Lauf</b> Objekte werden aus Test nach Produktion übernommen und auf den Produktionsrechner überstellt.	SA
❺	<b>CHECKIN</b> Bei irrtümlicher Entnahme erfolgt ROLLBACK, die Objektsperre wird abgezogen	SE / DBA
❻	siehe ❺	SE / DBA



# TurnOver: Stärken und Schwächen

- Stärken
  - ➔ Stabiles Tool ohne nennenswerte Ausfälle
  - ➔ Klare Prozess-Strukturen
  - ➔ Parallele Entwicklung ohne Konsistenz- und Effizienz Verlust
  - ➔ Problemloses Bearbeiten von Feuerwehrprojekten
  - ➔ System i nahe Weiterentwicklungen
  - ➔ Stabiler Prozess zur Überstellung in die Produktion
  - ➔ Qualitativ sehr guter Support durch die Firma Vogelbusch



# TurnOver: Stärken und Schwächen

## ■ Schwächen

➔ Hohe Komplexität, deshalb

- hoher Einführungs- und Schulungsbedarf
- größerer Aufwand, neue Funktionen zu integrieren
- Implementierung neuer Funktionen oft nicht ohne externe Hilfe durchführbar

➔ Investitionsschutz nicht ausreichend: Spaltung Unicom von KDP (Hersteller von Set/Turn)



# TurnOver - Fragen

